

CONHECIMENTO EM MOVIMENTO

O BOLETIM TÉCNICO DA NSK

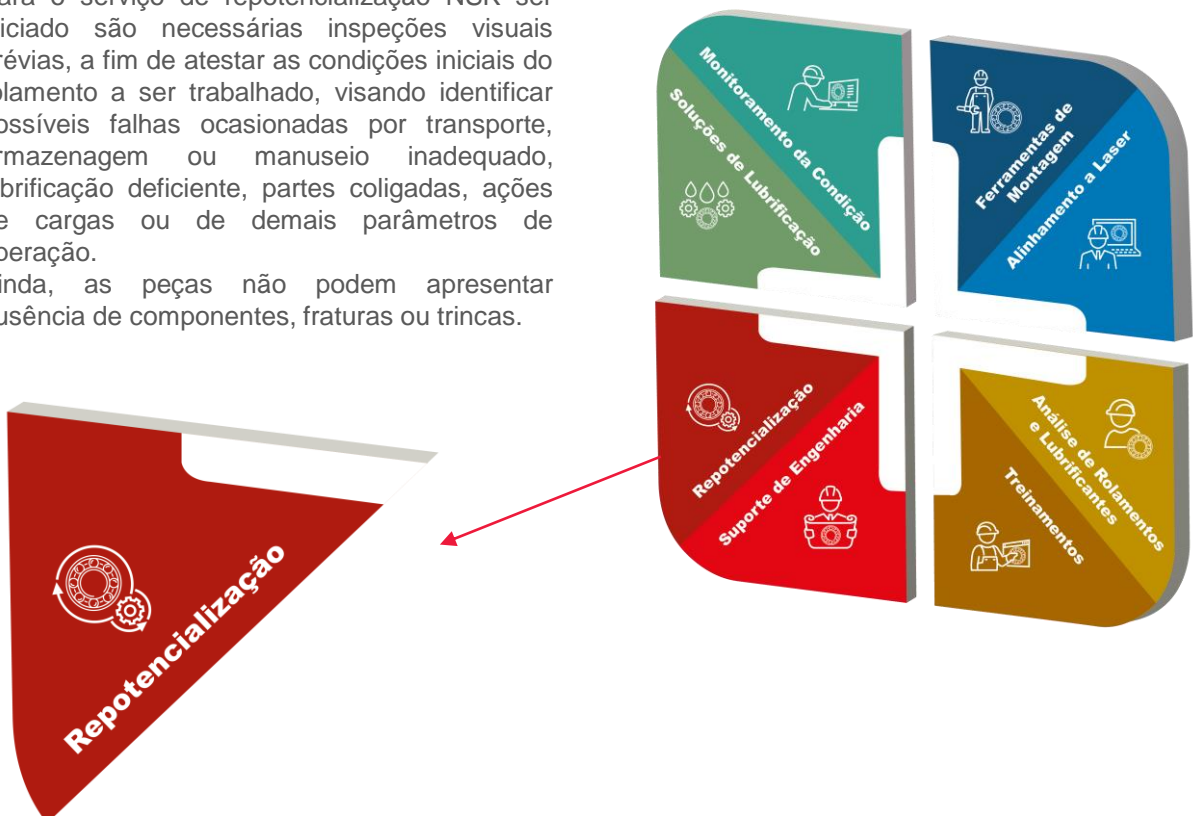
Repotencialização

Com o compromisso de ser um provedor de soluções, exceder expectativas e adicionar valor aos processos produtivos de nossos clientes a área de Engenharia de Aplicação e Serviços da NSK através da tecnologia de Repotencialização de Rolamentos compartilha conhecimento.

“Defeitos não indicados para efetivação do serviço de Repotencialização de Rolamentos”

Para o serviço de repotencialização NSK ser iniciado são necessárias inspeções visuais prévias, a fim de atestar as condições iniciais do rolamento a ser trabalhado, visando identificar possíveis falhas ocasionadas por transporte, armazenagem ou manuseio inadequado, lubrificação deficiente, partes coligadas, ações de cargas ou de demais parâmetros de operação.

Ainda, as peças não podem apresentar ausência de componentes, fraturas ou trincas.



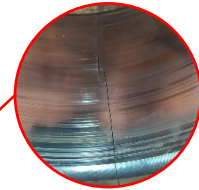
Para mais informações, visite: www.nsk.com.br

Seguem abaixo potenciais avarias que inviabilizam durante as inspeções prévias o serviço de Repotencialização dos Rolamentos:



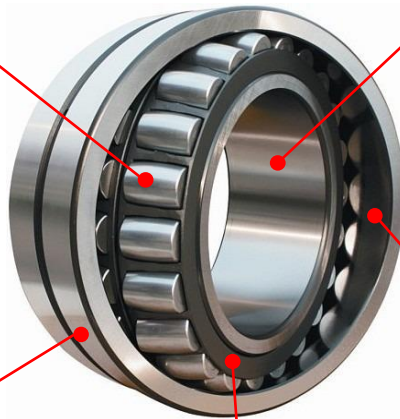
ELEMENTOS ROLANTES

- Desgaste excessivo;
- Marcas de impressões severas;
- Corrosão severa;
- Fadiga;
- Escamamento.



ÁREA DE ASSENTAMENTO DO ANEL INTERNO

- Ruptura;
- Trincas;
- Marcas severas de escorregamento;
- Folga radial fora do range.



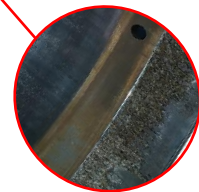
ANEL EXTERNO

- Ruptura;
- Trincas;
- Marcas severas de utilização;
- Corrosão severa.



GAIOLA

- Amassados;
- Torções;
- Quebra;
- Rupturas;
- Folga excessiva entre o pocket e os rolos.



PISTA ANEL EXTERNO

- Folga radial fora do range;
- Marcas de impressões severas;
- Fadiga;
- Escamamento.

Para mais informações, visite: www.nsk.com.br

COMPONENTE	IMAGEM	DEFEITOS QUE INVIABILIZAM O SERVIÇO DE REPOTENCIALIZAÇÃO - NSK
ANEL INTERNO		<p>Trinca, Fratura, corrosões e oxidações severas, desprendimento de material, riscos profundos de deslizamento e escamamento.</p>
ANEL EXTERNO		
PISTAS DE ROLAGEM		<p>Folga radial fora do range, marcas de impressões severas, fadiga e escamamento.</p>
ELEMENTOS ROLANTES		<p>Corrosões e oxidações, escamamento, marcas de impressões severas, fratura, fadiga e ausência de componente.</p>
GAIOLAS		<p>Rupturas, trincas, amassados, torções indesejadas, folga excessiva entre o pocket e o rolo.</p>

Tabela 1: Principais ocorrências que inviabilizam a efetivação do serviço de repotencialização de rolamentos na NSK.

Para mais informações, visite: www.nsk.com.br